

Europcar instrukcija natūraliam automobilio nusidėvėjimui nustatyti

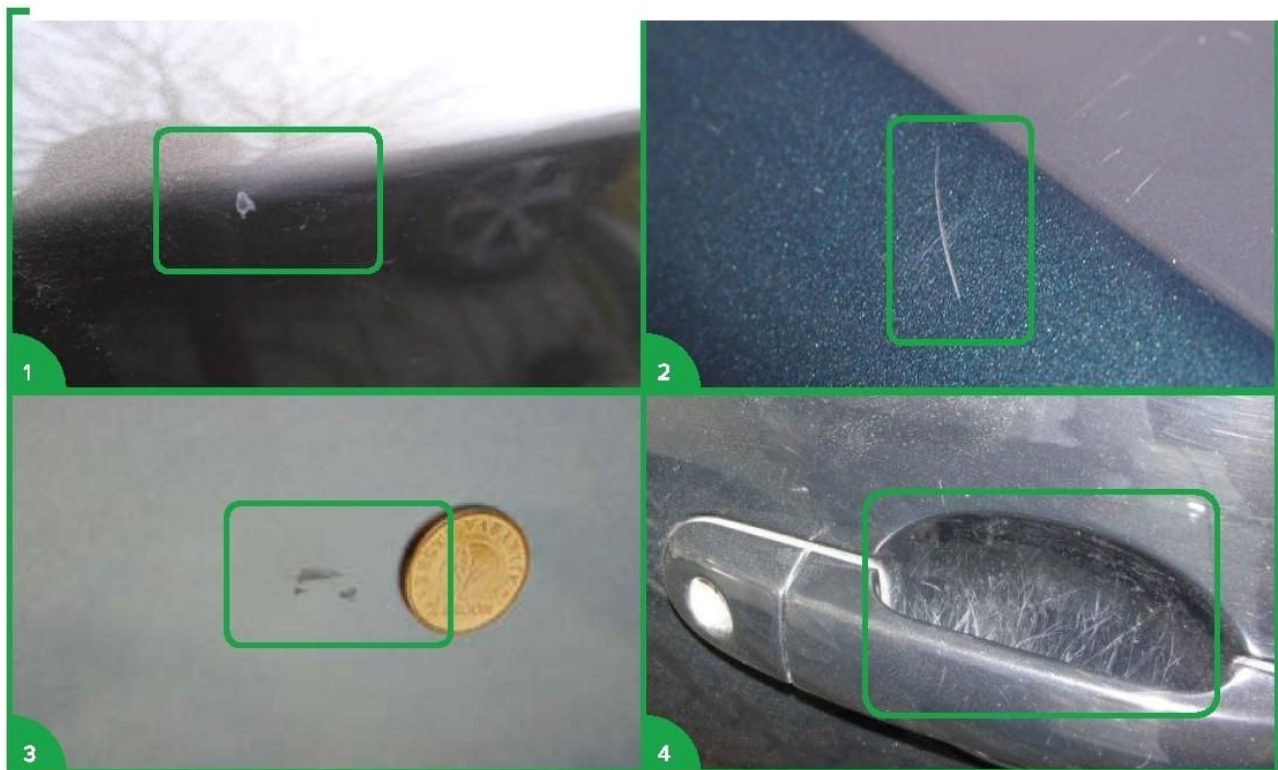
Šios instrukcijos skirtos įvertinti natūralų automobilio nusidėvėjimą. Instrukcija patvirtinta Lietuvos, Latvijos bei Estijos automobilių pardavėjų asociacijų bei išperkamosios nuomos paslaugų teikėjų.

Šios instrukcijos padės išvengti nesklandumų vertinant pažeidimus grąžinant nuomojamą automobilį. Instrukcijoje pateikiamos iliustracijos bei pavyzdžiai, kas laikoma ir kas nelaikoma natūraliu nusidėvėjimu.

AUTOMOBILIO KĖBULAS

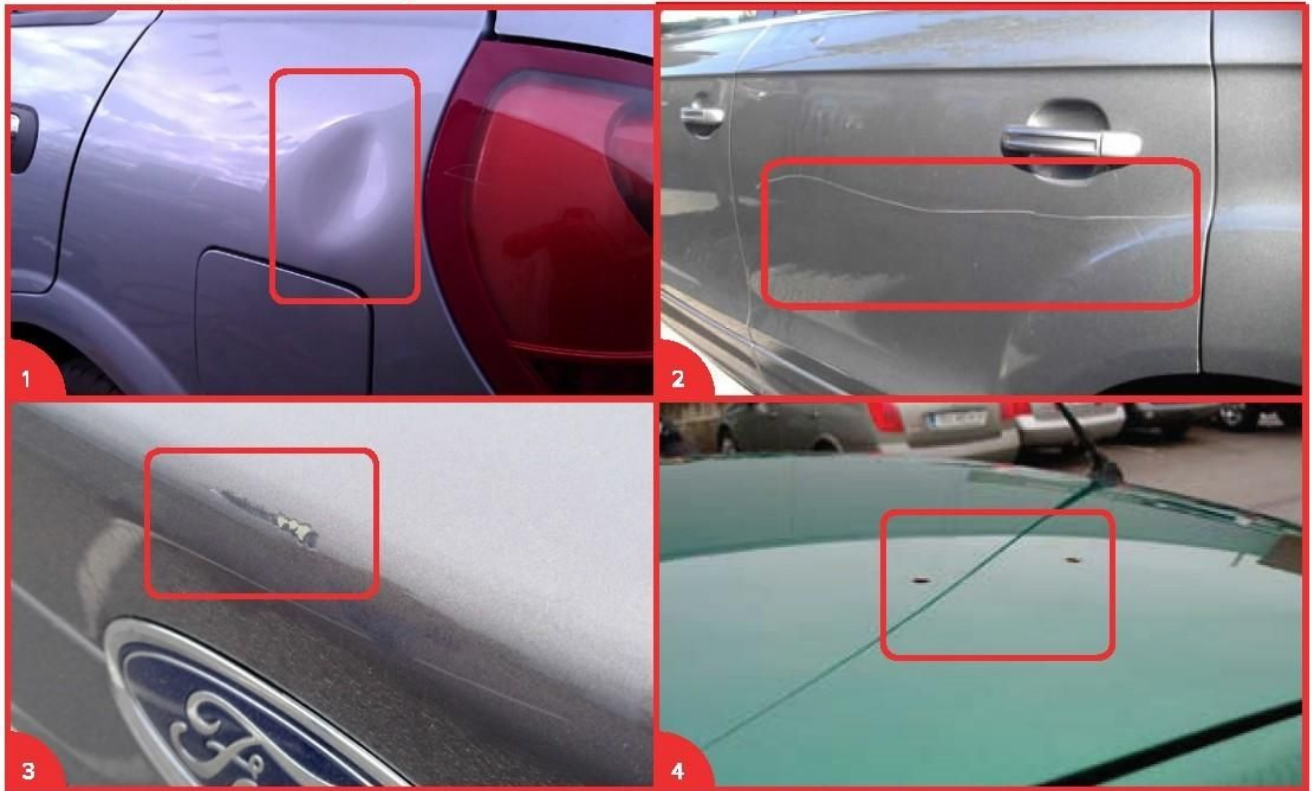
Normaliu nusidėvėjimu laikoma:

1. Mažos akmenukų įdaužos (nėra korozijos žymių; 1 pav.)
2. Paviršiniai dažų sluoksnio įbrėžimai, kuriuos galima pašalinti poliruojant. Maksimalus įbrėžimo ilgis iki 10 centimetrų (2 pav.)
3. Pavieniai įdaužimai, kurių skersmuo neviršija 1.5 cm, arba įdaužimai be dažų sluoksnio pažeidimo (3 pav.)
4. Dėvėjimosi žymės aplink durų rankenėles, bagažinės dangčio rankenėlę bei kuro bako dangtelį, kurias galima pašalinti poliruojant (4 pav.)



Normaliu nusidėvėjimu nelaikoma:

1. Įlenkimai, kurių skersmuo didesnis nei 1.5 cm (1 pav.)
2. Dažų sluoksnio įbrėžimai, kurių negalima pašalinti poliruojant (2 ir 3 pav.)
3. Žymės, atsiradusios nuo automobilio šalinant lipdukus.
4. Pažeidimai, atsiradę dėl papildomos įrangos montavimo (stogo bagažinės ir kt.; 4 pav.)
5. Automobilio pažeidimai atsiradę dėl krušos ar kitų gamtos reiškinių.



AUTOMOBILIO SALONAS

Normaliu nusidėvėjimu laikoma:

1. Nedideli salono įbrėžimai, kuriuos galima pašalinti nekeičiant detalės.
2. Įbrėžimai ant automobilio durelių ir aplink durelių atidarymo rankenėlę (1 pav.)
3. Lengvas nusidėvėjimas aplink užvedimo spynelę (2 pav.)
4. Nedidelė drėgmė ant automobilio salonų paviršiaus.



Normaliu nusidėvėjimu nelaikoma:

1. Vandens ar drėgmės padaryti pažeidimai.
2. Pamestos ar pažeistos salono detalės (įskaitant plastmasines, tekstilės, odos, medžio ir kitas detales, kilimėlius bei durelių gumas; 1, 3, 4 pav.)
3. Pažeidimai, padaryti montuojant ar šalinant papildomą įrangą (2 pav.)
4. Sunkiai pašalinamos dėmės, rūkymo kvapas, gyvūnų plaukai, pelėsiai (4 pav.)
5. Gilūs salono detalių įbrėžimai (5 pav.)
6. Apgadinimai dėl rūkymo automobilio salone (6 pav.)

